



Tu es intéressé(e) par les métiers du social ?

# Le BTS ESF est fait pour toi !



**FORMATION DE  
NIVEAU 5 EN 2 ANS**

INITIALE  
OU  
PAR APPRENTISSAGE

**Devenez  
expert de la vie  
quotidienne**

au service de **différents  
publics** : familles, personnes  
en situation de handicap,  
personnes âgées,  
adolescents...



ACADÉMIE  
DE BORDEAUX

Liberté  
Égalité  
Fraternité



**Lycée STENDHAL**

Allées Charles de Gaulle 47 190 **AIGUILLON**

Tel : 05 53 79 60 22

Mail : ce.0470009e@ac-bordeaux.fr



## QUELS SONT LES DOMAINES D'EXPERTISE DU TECHNICIEN SUPÉRIEUR EN ECONOMIE SOCIALE FAMILIALE ?



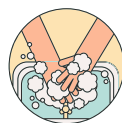
Santé



Alimentation



Environnement  
Énergie



Hygiène



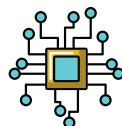
Habitat  
Logement



Consommation



Budget



Numérique et vie  
quotidienne



## COMMENT INTÉGRER LA FORMATION ?

Vous devez être titulaire d'un baccalauréat général, technologique ou professionnel.

Les candidatures se font sur la plateforme **PARCOURSUP**.

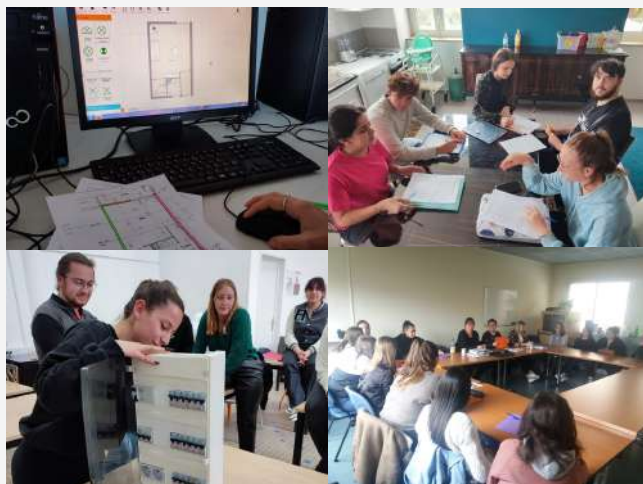


## DE QUOI SERA COMPOSÉE MA FORMATION ?

### De savoirs

**Acquérir et développer des connaissances dans les domaines de la vie quotidienne**

en Alimentation-santé- hygiène, habitat-logement, environnement-énergie, économie-consommation, numérique, sciences physiques et chimiques appliquées, design d'espace et de produits, connaissances des publics, des politiques sociales et dispositifs, communication écrite, orale et visuelle, ressources humaines...et anglais !



### De savoir faire

**Mener des travaux de groupe ou individuels en ateliers pédagogiques**

pour apprendre et s'entraîner à animer, former, communiquer, organiser, participer à une dynamique d'équipe, coopérer, informer, élaborer des projets, travailler en partenariat, s'adapter au public.

### De savoir être

**Développer sa posture professionnelle**

**VISITES de structures sociales**

**STAGES en milieu professionnel:** centre médico-social, bailleur social, ESAT, établissement d'hébergement pour personnes âgées, association du secteur social, centre communal d'action sociale...

**6 semaines** en 1ère année  
**7 semaines** en 2ème année





## ET APRÈS LE BTS ?

Vous pouvez devenir **travailleur social** en intégrant la formation préparant au **diplôme d'état de Conseiller en économie sociale familiale** ou poursuivre en **licences professionnelles** (économie sociale et solidaire, intervention sociale, ...).

## POURQUOI CHOISIR AIGUILLON ?

### Une implantation en centre ville et un accès facile

à 5 minutes à pied de la gare



### Un réseau de structures partenaires denses et variées

**STEND'UP ! Une association étudiante dynamique**

### Des logements à proximité à des prix abordables

à titre indicatif : loyer de 400 euros/mois pour un T1

### De nombreuses sorties sur le terrain avec rencontre de professionnels et de publics

